



## 2/2 Wege Magnetventil für Vakuum

### Electrovanne 2/2 voies pour vacuum

Diese Ventile sind direkt, oder zwangs-servo-gesteuert und benötigen keine minimale Druckdifferenz. Sie funktionieren immer, wenn der Eingangsdruck gleich oder höher ist, als der Ausgangsdruck. Auch für druckloses Öffnen und Schliessen. Beim Einsatz für Vakuum Pfeil Richtung Vakuumpumpe.

Materialien: Körper Messing 2.0402, Dichtungen FKM (Viton)

Umgebungstemperatur: maximal 80 °C (Gleichstrom 50 °C)

Mediumtemperatur: -5 °C bis +100 °C

Spulen: nicht inbegriffen (siehe Seite 279) bitte separat bestellen

Ces électrovannes sont à commande directe ou à servocommande forcée et ne nécessitent pas une pression différentielle. Elles fonctionnent toujours quand la pression à l'entrée est égale ou plus élevée à celle de la sortie. Aussi pour ouvrir et fermer sans pression. En cas d'utilisation pour le vide - flèche contre la pompe à vide.

Matériaux: corps laiton 2.0402, joints FKM (Viton)

Temp. ambiante: max 80 °C (courant continu 50 °C)

Temp. médium: -5 °C à 100 °C

Bobines: non inclus (voir page 279) à commander séparément.



Best. Nr. ohne Spule No. cde sans bobine	Gewinde Filetage	K <sub>v</sub> -Wert Valeur K <sub>v</sub>	Sitz Ø mm	Position stromlos Position sans courant	Differenzdruck Différence de pression		Preis Prix
					Min. (bar)	Max. (bar)	
D032U5704	G 1/8	0.15	2	zu/fermé	0	30	48.30
D032U3631	G 1/8	0.08	1.5	offen/ouvert	0	30	102.-
D032U5708	G 1/4	0.15	2	zu/fermé	0	20	49.20
D032U3639	G 1/4	0.3	3	offen/ouvert	0	5	110.-
D032U3606	G 3/8	0.55	4.5	zu/fermé	0	8(AC) 3.5 (DC)	57.30
D032U5351	G 3/8	2.5	10	offen/ouvert	0	10	179.-
D032U5253	G 1/2	4	12	zu/fermé	0	16 (AC) 10 (DC)	151.-
D032U5353	G 1/2	4	12	offen/ouvert	0	10	208.-
D032U5255	G 3/4	6	18	zu/fermé	0	10 (AC) 6 (DC)	223.-
D032U5355	G 3/4	4.9	18	offen/ouvert	0	10	312.-
D032U5257	G 1	7	22	zu/fermé	0	10 (AC) 6 (DC)	256.-
D032U5357	G 1	5.2	22	offen/ouvert	0	10	358.-



**Spule CLIP-ON passend auf DANFOSS 2/2 Wege Ventile**

**Bobine CLIP-ON convient pour vanes DANFOSS 2/2 voies**

Die blauen massiven Spulen sind ein Markenzeichen der DANFOSS Qualität. CLIP-ON heissen die Spulen, weil Sie einfach auf das Ankerrohr aufgesteckt werden können. Der Vorteil liegt darin, dass von oben keine Feuchtigkeit und kein Schmutz eindringen kann, da die Spulen oben geschlossen sind. Die Klemmendose für den Elektrischen Anschluss IP 67 ist immer dabei.

Spannungstoleranz: +/- 10 %

Umgebungstemperatur: 80 °C (DC: 50 °C)

Einschaltdauer: 100 %

Gewicht: 0.3 kg

Les bobines bleues et massives sont la marque de fabrique de la qualité DANFOSS. On les nomme CLIP-ON

parce qu'elles n'ont pas un orifice continu et se laissent simplement clipper sur l'ancre évitant toute pénétration de poussière et humidité. Le boîtier à borne pour le raccordement électrique IP67 est toujours inclus

Tolérance de tension: +/-10 %

Température ambiante:

80 °C (courant continu 50 °C)

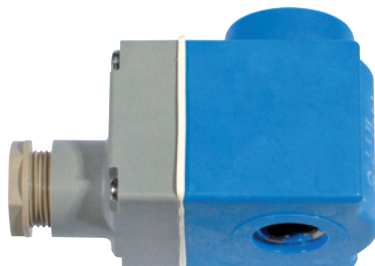
Temps d'enclenchement: 100 %

Poids: 300 g

Warnung: Nehmen Sie nie eine Spule, die unter Spannung steht, vom Ankerrohr weg. Verbrennungs- und Explosionsgefahr !

Avertissement

Ne jamais enlever la bobine sous tension de l'ancre. Danger de brûlure et d'explosion.



Best. Nr. No. cde	Spannung Tension	Hz	Watt	Schutzart Protection	Preis Prix
D018F6707	24 V	50 AC	10	IP 67	49.20
D018F6709	48 V	50 AC	10	IP 67	49.20
D018F6711	115 V	50 AC	10	IP 67	49.20
D018F6701	230 V	50 AC	10	IP 67	49.20
D018F6801	230 V	50 AC	12	IP 67	59.-
D018F6703	380-400 V	50 AC	10	IP 67	49.20
D018F6732	230 V	50/60 AC	10	IP 67	49.20
D018F6756	12 V	DC	18	IP 67	44.90
D018F6757	24 V	DC	18	IP 67	49.20
D018F6857	24 V	DC	20	IP 67	59.-