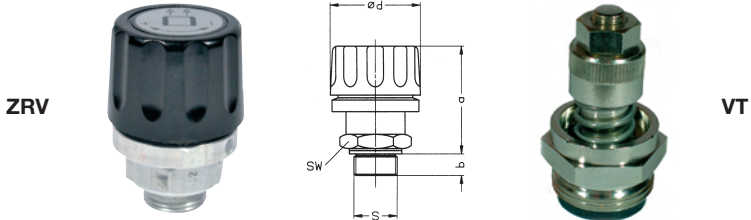




**Regulierventil für Vakuum**

**Valve de réglage du vide**



**Vakuum-Regulierventile**

**Valves de réglage du vide**

Diese Vakuum-Regulierventile ZRV lassen Luft einströmen, wenn der Unterdruck zu gross wird. Regulierbar 650-50 mbar (a) = 35-95 % Vakuum.

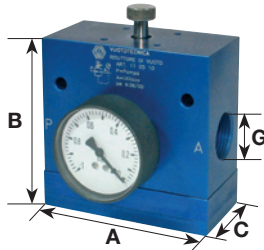
Les valves de réglage du vide ZRV limitent le vide en laissant entrer l'air. Rayon 650-50 mbar (a) = 35-95% vide.

Best. Nr. No. cde	Modell Modèle	m <sup>3</sup> /h max.	s	a mm	b mm	d ø mm	SW mm	Preis Prix
51.498	ZRV 6	8	G 1/8	32-38	8	19	13	76.40
51.500	ZRV 12	20	G 3/8	42-49	7	34	24	103.-
51.496	ZRV 13	40	G 1/2	46-49	11	42	32	128.-
51.493	VT	70	G 1	50	15	23	35	135.-
51.494	ZRV 25	100	G 1	66-84	14	70	55	180.-

**Vakuum - Reduzierer**

**Réducteur pour vide**

A



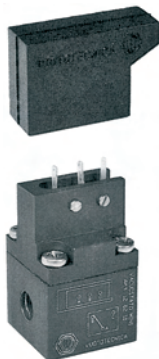
Diese interessante Konstruktion ermöglicht, das Vakuum auf der Sekundär-Seite relativ konstant zu halten ohne Einströmung der Atmosphäre und doch verschiedene Vakua aus dem gleichen System zu entnehmen.

Cette construction intéressante permet de régler le niveau du vide et de le maintenir constant à l'utilisation, sans admission d'air de l'atmosphère. Aussi pour retenir différents niveaux de vide.

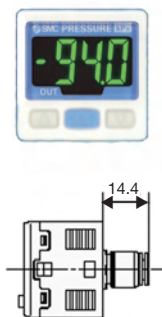
**Regulierbereich von 800-100 mbar (abs.)**

**Réglage du vide de 800-100 mbar (abs.)**

Best. Nr. No. cde	Artikel Article	G	m/h max.	A mm	B mm	C mm	Preis Prix
X00057979	IRV2000-F02	G 1/4	4	50	106	50	154.-
X00079236	IRV3000-F03	G 3/8	9	66	130	66	217.-
51.795	RDV	G 1/2	20	105	85	50	448.-
51.796		G 3/4	40	111	100	50	504.-
51.797		G 1	80	118	120	60	525.-
51.798		G 1 1/2	160	132	160	100	875.-



51.467



ZSE 30



D017-5215

### Einfacher Vakuumschalter

Einstellbarer Schalterpunkt 10 - 99 % Vakuum (900 - 10 mbar(a)) mit Wechselkontakt für Steuerstrom max. 230 V 3 A. Schutzart IP 55 fest eingestellte Schaltdifferenz von 50 mbar. Anschluss G  $\frac{1}{8}$ .

Best. Nr. 51.467

CHF 147.-

### Vacuostat simple

Réglable de 10 - 99 % de vide (900-10 mbar(a)) avec contact NA/NC pour courant jusqu'à 230 V 3 A. Protection IP 55. Différence fixe de 50 mbar. Raccordement G  $\frac{1}{8}$ .

No. cde. 51.467

CHF 147.-

### Vakuumsensor mit Digitalanzeige ZSE 30

Speisung 12 - 24 V DC Ausgänge 2 x PNP max. 100 mA und 1 Analogausgang 1-5 V DC Digitalanzeige 0 bis -999 mbar Schaltdifferenz programmierbar. Anschluss G  $\frac{1}{8}$ .

Best. Nr. X00129904

CHF 143.-

### Contacteur avec indication digitale ZSE 30

Réseau 12 - 24 V DC sorties digitales 2 x PNP max. 100 mA sortie analogique 1-5 V DC chiffres lumineux 0 à -999 mbar différence de pression programmable. Raccordement G  $\frac{1}{8}$ .

No. cde. X00129904

CHF 143.-

### Vakuum Ein - Aus Schalter

Einpoliger Wechslerkontakt geeignet für Gleichspannung bis 24 V DC 20 Watt, Wechselspannung bis 400 V 3 A.

Einstellbereich von -1 bis 0 bar, Schaltdifferenz einstellbar von 0.09 bis 0.4 bar. Hohe Wiederholgenauigkeit, CE-Zeichen gemäss EN 60947-4/5, Schutzart IP66. Anschluss G  $\frac{3}{8}$  aussen.

Best. Nr. D017-5215

CHF 321.-

### Enclencheur et déclencheur pour le vide

Avec contact échangeur utilisable pour courant continu jusqu'à 24 V DC 20 W, courant alternatif jusqu'à 400 V 3 A.

Vacuum réglable de -1 à 0 bar, différence de pression réglable de 0.09 à 0.4 bar. Haute précision de répétition, CE approuvé selon EN 60947-4/5, protection IP66. Raccord G  $\frac{3}{8}$  mâle.

No. cde. D017-5215

CHF 321.-